

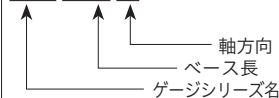
# SSMシリーズ

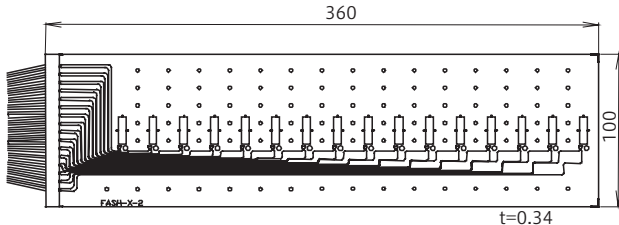
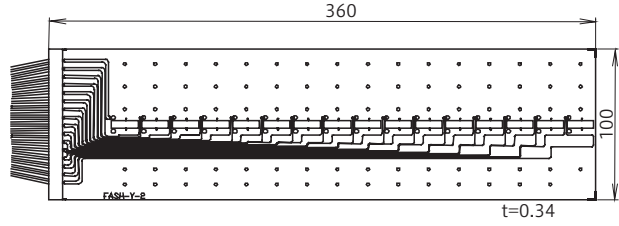
舗装路面の表面に貼ることにより、輪荷重により発生する舗装表面のひずみ分布を測定できます。また、オプション(-F)で無鉛はんだ仕様にも対応可能です。

使用温度範囲	-20~+80°C	適用接着剤	
温度補償範囲	+10~+80°C	PS	-20~+80°C
		RP-2	-20~+80°C

下記の要領で型名をご指定ください。

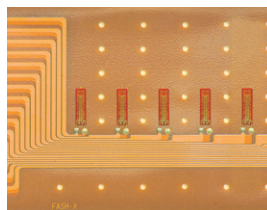
SSM -360 -X



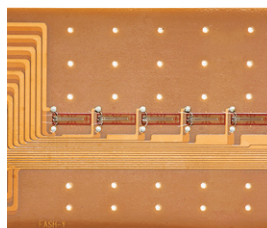
ゲージパターン	型名	ゲージ (mm)		ベース (mm)		抵抗値 (Ω)
		長さ	幅	長さ	幅	
SSM-360-X 	SSM-360-X	10	0.9	360	100	120
SSM-360-Y 	SSM-360-Y	10	0.9	360	100	120

(受注生産)

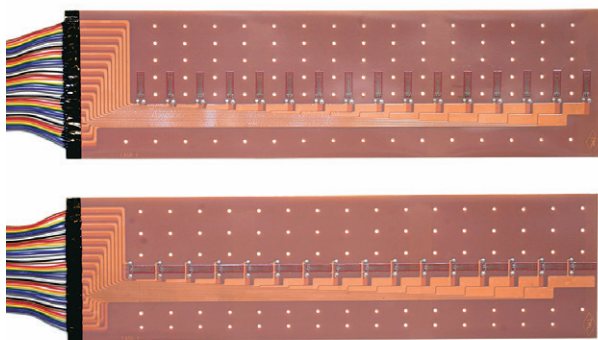
- ・リード線付け加工が可能です。
- ・ご注文は1枚より承ります。



単軸 X方向 16素子



単軸 Y方向 16素子



この表面ひずみゲージは国土交通省国土技術政策総合研究所空港研究部様、東亜道路工業株式会社様と当社の三社による共同開発製品です。  
特許取得済み



試験例

本研究で開発したひずみ測定装置で測定した、舗装縦断方向に発生するひずみと多層弾性解析より求めたひずみはほぼ一致することから、舗装表面に発生するひずみを精度良く測定できる。