

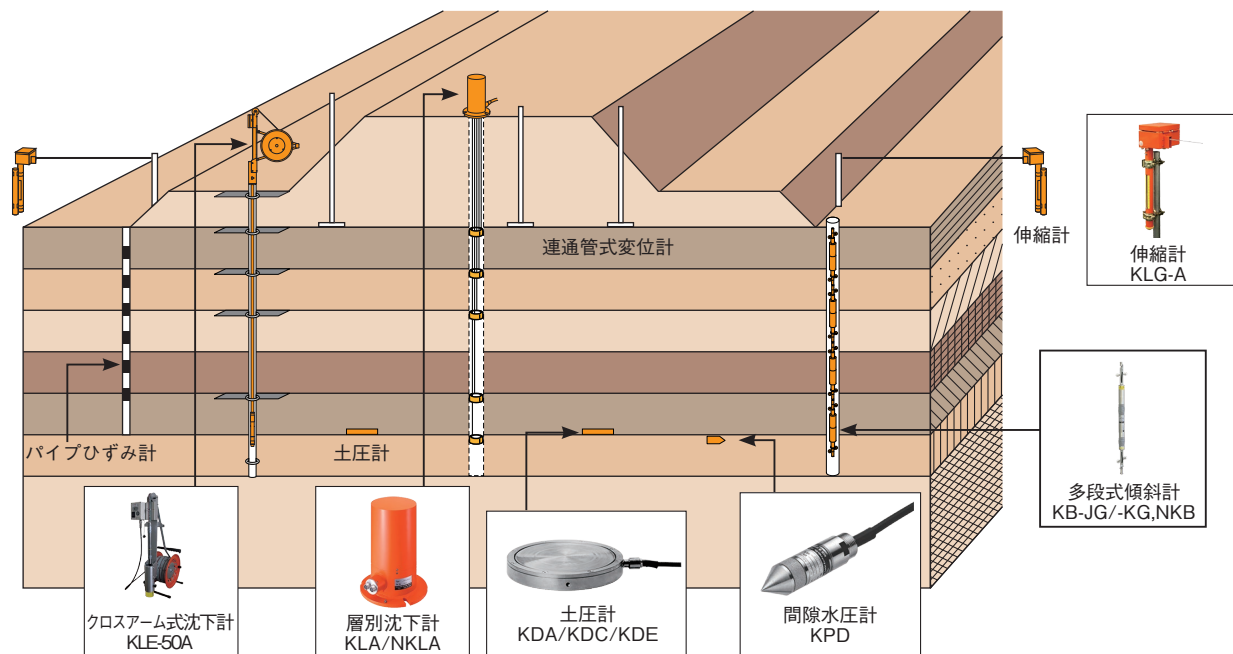


ソリューション

盛土の計測

軟弱地盤上の盛土工事の主な施工管理項目としては①計測管理による施工コントロールと工程管理、②盛土の安全率あるいは安全度、③限界荷重および限界変形量、④沈下量および隆起量などが挙げられます。

盛土載荷に伴う地盤の沈下・水平変位、および地盤内の土圧、間隙水圧の変化を把握して速やかに対応する必要があり、パソコンとデータロガーを使用したオンライン計測を行います。

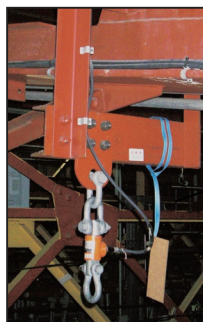


ソリューション

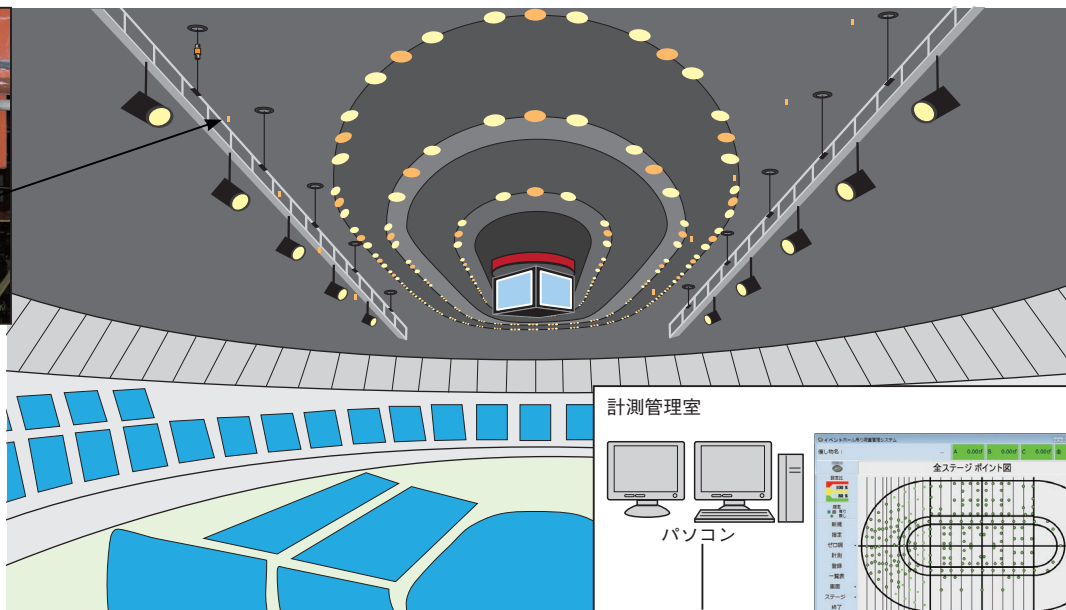
イベントホール吊り荷重管理システム

イベントホールの天井より吊り下げる様々な舞台装置や照明機器(以降[吊り物]という)の荷重を計測し、これが予め決められた荷重配置(パターン)の範囲内にあることを監視します。吊り下げ荷重が

この範囲を超えたとき、パソコン画面上的表示と接点出力による警報(警告灯、ブザーなど)によりオペレータに伝え、イベント時の施設維持管理をサポートします。



引張型荷重計 TLP-NB



計測管理室



パソコン



データロガー

